

Kurser och seminarier
Hösten 2011 – Våren 2012

Inspecta Academy



Inspecta

Inspecta Academy

Välkommen till nya möjligheter och utmaningar

Vår utbildningsverksamhet hjälper industrin att på ett effektivt sätt möta krav, nya som gamla. Kurser och seminarier skapar tillfällen att knyta kontakter och utbyta erfarenheter inom branschen.

Våra utbildare har en omfattande kunskap med lång erfarenhet inom sina speciella tjänsteområden. Vi kan därför ge utbildningar som innehåller många praktiska exempel och ger dig direkt användbara kunskaper med fokus på säkerhet, tillgänglighet och lönsamhet. All kunskap, erfarenhet och kompetens som vi har kan vi också erbjuda som utbildning. Som ledande kontrollföretag kan vi ordna kvalificerad företagsanpassad utbildning över hela landet. Vi skräddarsyr en lösning efter dina behov.

Vi utbildar för bättre, effektivare och säkrare produkter, tillverkning, industri och arbetsplatser.

Förstärk dina kunskaper och gör dig redo att möta nya utmaningar.



Utbildning på flera sätt

Kunskap kan spridas på många sätt. För att kunna möta olika behov erbjuder Inspecta Academy utbildning i olika former:

- Seminarier
- Öppna kurser
- Företagsanpassade kurser

Seminarierna riktar sig mot olika branscher och presenteras på nästa uppslag.

Våra öppna kurser med fast tid och plats erbjuder vi inom de flesta av våra expertområden. Kurserna ger dig fördjupad kunskap inom området och det finns alltid utrymme för diskussion och frågor. Du träffar även deltagare från andra företag och ni får möjlighet att lära av varandras erfarenheter.

Här presenteras våra kurser i korthet. För mer detaljerad information går du in på vår hemsida.

Låt kursledaren komma till er

Är ni flera på företaget med samma behov av utbildning? Vill ni ha utbildning på plats hos er, vid en tidpunkt som passar verksamheten och medarbetarna? Vill ni välja hela eller delar av våra kurser, eller kanske inkludera andra områden? Då är företagsanpassad utbildning svaret.

All vår kunskap kan kombineras och bli en utbildning som passar just er.

Vi ger förslag på program, innehåll och upplägg enligt ert önskemål.

Mer info kring detta finns på vår hemsida.

Vår utbildning – din säkerhet!

Lotta Sanfridson, Utbildningschef

Seminarier

– Naturliga mötesplatser för branschen

I över 20 år har vi jobbat för att skapa bra forum för utbyte av erfarenheter och kunskap inom olika branscher. Vi utvecklar hela tiden vårt koncept att möta de olika behov som finns inom industrin. Våra specialister arbetar nära kunderna och andra experter inom branschen för att skapa en bra mötesplats med intressanta och aktuella föredrag.

Inspecta Academy erbjuder nu seminarier inom 10 olika områden. Några har funnits med sedan länge och några är nya. Vi är mycket stolta över vårt utbud och det positiva gensvar vi får från våra deltagare.

Välkommen till Inspectas branschseminarier!

ADR 2011

För dig som arbetar med tanktransporter av farligt gods och/eller är intresserad av tanktekniska ADR-frågor. Aktuella ämnen och speciellt nya regler.

29–30 september i Göteborg
Seminarieansvarig Mikael Rehn
mikael.rehn@inspecta.com

Gruv 2011 NY

För dig som arbetar inom gruvnäringen. Vi tar upp frågor för både tillverkare och anläggningsägare.

3–4 oktober 2011 i Stockholm
Seminarieansvarig Magnus Dahlberg
magnus.dahlberg@inspecta.com

Fastighet 2011

För dig som arbetar med teknisk fastighetsförvaltning eller har ansvaret för skick och status hos byggnader.

25 oktober 2011 i Malmö
Seminarieansvarig Richard Pettersson
richard.pettersson@inspecta.com

Kraftvärme 2011

För energiproducenter och entreprenörer inom energibranschen. Aktuella teman med fokus på säkerhet, tillgänglighet och ekonomi.

27–28 oktober 2011 i Skövde
Seminarieansvarig Bo Wilck
bo.wilck@inspecta.com

Växjö Krandagar 2011

För användare av kranar och lyftanordningar. Vi tar upp aktuella frågor om kranar, lyftsäkerhet, lasthantering m m inom både hamn och industri.

9–10 november 2011 i Växjö
Seminarieansvarig Thomas Krüger
thomas.kruger@inspecta.com

Process 2011

För dig som arbetar på raffinaderi, inom petrokemisk eller kemisk industri. Aktuella frågor inom inspektion, underhåll och driftsäkerhet.

17–18 november 2011 i Stenungsund
Seminarieansvarig Gunnar Thoresson
gunnar.thoresson@inspecta.com



Nuclear Technology 2011

Kärnteknik 2011

Nordiskt symposium som hålls på engelska. För dig som arbetar med mekaniska komponenter i kärntekniska anläggningar. Frågor kring ledning, drift, underhåll, konstruktion, analys och beräkningar, tillverkning, tillsyn och kontroll.

7–8 december 2011 i Stockholm
Seminarieansvarig Jessica Strömbro
jessica.strombro@inspecta.com

ATEX 2012

För dig som hanterar brandfarlig vara eller damm, eller tillverkar/köper/säljer produkter och utrustning för explosiva miljöer. Inriktning under seminariet är erfarenhetsåterföring.

Våren 2012 i Stockholm
Seminarieansvarig Susanne Roos
susanne.roos@inspecta.com

Skog 2012

För dig som arbetar inom massa- och pappersindustrin på anläggning eller som leverantör. Aktuella teman och frågor om drift, underhåll, skador, tillverkning, kontroll och inspektion.

Pappersmaskindagen

Ingår som egen session dag 1.

22–23 mars 2012 i Sundsvall
Seminarieansvarig Pernilla Utterström
pernilla.utterstrom@inspecta.com

Tryck & Svets 2012

För dig som tillverkar tryckkärl, rörledningar och andra svetsade produkter. Nyheter inom områden som teknik, material, produktivitet, kvalitetsstyrning, kontroll och säkerhet.

26–27 april 2012 i Göteborg
Seminarieansvarig Helen Selin
helen.selin@inspecta.com

Lyftanordningar och lyftredskap

Säkra lyft och lasthantering

Säkerhet kring lastkoppling, kranar och mobila arbetsplattformar skapar både säker arbetsmiljö, god lönsamhet och hög tillgänglighet. Vi har lång erfarenhet och tradition inom detta område från såväl besiktning och kontroll som utbildningar. Inspecta erbjuder teoretiska och praktiska kurser för alla som är engagerade i arbete kring lyftanordningar och lyftredskap; lastkopplare, kranförare, lyftledare, arbetsledare, skyddsombud och förare av mobila arbetsplattformar m fl.

Våra kurser uppfyller de föreskriftskrav myndigheterna ställer på dokumenterad utbildning, AFS 2006:6 *Användning av lyftanordningar och lyftredskap*, och de rekommendationer som finns i gällande standarder. Efter godkänt prov utfärdas utbildningsbevis enligt SS-ISO 9926-1 *Kranar* eller SS-ISO 18878 *Mobila arbetsplattformar*.

Säkra lyft och lasthantering

Utbildning för kranförare och lastkopplare

80 % av alla olyckor beror på felhantering av last eller redskap. Genom att känna till lagar, föreskrifter och standarder kan du planera och utföra lyftarbetet på ett säkert sätt. Med utbildning minskar du risken för olyckor och tillbud. Kurs för dig som arbetar med stationära och mobila kranar oavsett miljö.

Kurserna ges företagsanpassat. Vi skräddarsyr en utbildning som passar ditt företag. Om så önskas kan företagets interna regler ingå. Lärare är våra erfarna besiktningsingenjörer. För offert kontakta Inspectas lokala kontor. Mer information och telefonnummer finner du på hemsidan, www.inspecta.com/utbildning.

Inspectas marknadsledande kursmaterial

för utbildning inom lyftområdet i samarbete med LSi. Finns också till försäljning.



Inspecta



Inspectas Lyft LäroPlan, ILLP

– Vår syn på lyftutbildning med kvalitet

Baskurs 5 timmar

Utbildning för lastkopplare, signalmän, enkla kranar

Standardkurs, 8 timmar

Utbildning för kranförare

Specialkurs

Utbildning för kranförare och speciella lyft

Kurslitteratur utgörs av tryckta kursböcker (LSi)

Säkra lyft – Bas Handbok för lastkopplare
Säkra lyft – Standard Säkra lyft och lasthantering

Exempel på kursinnehåll

- Ansvar, lagar, föreskrifter, AML
- Besiktning, fortlöpande tillsyn
- Terminologi
- Roller och ansvar
- Signaler och tecken
- Lasthantering, säkerhet
- Val av Lyftredskap
- Kassationsregler
- Mjuka redskap, kättingredskap, ställinerredskap, vinschlinor, lyftmagneter, vakuumlyftar, lyftöglor, schacklar
- Egentillverkade lyftredskap
- Praktik och Prov

Utbildningsbevis

Inspecta Academy

Anders Andersson

123456

har den 15 januari 2011 genomgått kursen

Säkra lyft – Baskurs

Grundutbildning enligt gällande standard samt ILLP

Repetitjonskurs rekommenderas 5 år efter kursen

TRUST & QUALITY www.inspecta.com

Inspecta

Utbildningsbeviset i storlek "plastkort" kan alltid finnas med i plånboken.

Mer om kursernas innehåll på

www.inspecta.com/utbildning

Lyftanordningar och lyftredskap

Säkerhet i industrin

Förarkurs mobila arbetsplattformar (skylift)

Många olyckor inträffar vid arbete med mobila arbetsplattformar, eller skylift som de kallas i dagligt tal. Fel hantering eller bristande kunskap om riskerna är ofta orsaken. Vår utbildning lär ut en säkrare hantering av mobila arbetsplattformar och hjälper dig minska risken för olyckor. Kursen vänder sig till dig som ansvarar för, hanterar eller kör mobila arbetsplattformar.

Riskbedömning och Fortlöpande tillsyn – Lyft

Flera föreskrifter ställer krav på dokumenterad riskbedömning och fortlöpande tillsyn för att uppnå säker drift, användning och arbetsmiljö för lyftanordningar. Kursen ger kunskap om reglerna och hur man praktiskt gör riskbedömningar och tillsyn. Vi tar upp relevanta delar för din verksamhet ur föreskrifterna AFS 2006:4, 5, 6 och 7. Kursen vänder sig till arbetsmiljö- eller anläggningsansvariga samt drift och underhållspersonal.

Kurserna ges företagsanpassat. Vi skräddarsyr en utbildning som passar ditt företag. Om så önskas kan företagets interna regler ingå. Lärare är våra erfarna besiktningsingenjörer. För offert kontakta Inspectas lokala kontor.

Mer information och telefonnummer finner du på hemsidan, www.inspecta.com/utbildning.

Lagerinredning – Säkerhet och krav **NY**

Ställage, pallställ och lagerinredningar oavsett typ och placering har krav på bland annat tillsyn och säker arbetsmiljö. Kursen ger dig hjälp med att förstå kraven i föreskrifter och standarder och hur de kan uppfyllas. Vi tar upp vanliga problem och risker och hur du kan undvika och förebygga kostsamma olyckor.

27 oktober 2011 i Göteborg

5.500 kr

Kursansvarig Ander Persson

anders.persson@inspecta.com

Riskbaserat underhåll av kranar

Kursen ger inblick i en riskbaserad metodik (RCM) för utveckling av underhållet på kranar, inklusive modeller för bestämning av optimala tillsynsintervall. Vänder sig till dig som planerar och/eller utför förebyggande underhåll på kranar.

6 december 2011 i Stockholm

5.900 kr

Kursansvarig Ivan Edvardsson,

ivan.edvardsson@inspecta.com



Företagsanpassad utbildning

Innehåll, tid och plats som du vill ha det!
Gäller alla våra kurser.

Hissar – Regler och krav

Är du ny i hissbranschen eller ändrat dina arbetsuppgifter så att du kommer i kontakt med de regelverk och standarder som gäller för tillverkning eller ombyggnader av hissar. Det har hänt en del de senaste åren, speciellt med tanke på Boverkets krav vid ombyggnad av gamla hissar.

27 oktober 2011 i Stockholm

10 maj 2012 i Stockholm

5.700 kr

Kursansvarig Peter Bondesson
peter.bondesson@inspecta.com

EI – Säkerhet och ansvar NY

Kursen ger kunskaper om ansvar och skyldigheter vid ägande, handhavande och installation av el-anläggningar. Vi tar upp gällande regelverk för ansvar, fortlöpande och periodisk tillsyn, kontroll före idrifttagning av el-anläggningar och elektrisk material. Kunskaper ger fördelar genom trygghet, ökad tillgänglighet och mindre risker för kostsamma driftstörningar, olycksfall och incidenter. För dig som har ansvar för drift eller underhåll av el-anläggningar och el-anordningar i industrier och fastigheter.

27 mars 2012 i Göteborg

5.500 kr

Kursansvarig Pekka Relander
pekka.relander@inspecta.com

Brandskyddsansvarig

Som brandskyddsansvarig eller egenkontrollant av brandskydd på företaget måste man ha goda kunskaper inom brandskydd, utrymning och systematiskt brandskyddsarbete (SBA). Kursen behandlar bl a lagar och förordningar, riskidentifiering, ekonomiska och praktiska konsekvenser av brand samt det lagstadgade ansvar som åligger företaget. För den som är ansvarig, utsedd ansvarig eller egenkontrollant för brandskyddet samt ansvariga för inköp av företagets brandskydd.

21 september 2011 i Stockholm

19 april 2012 i Stockholm

3.900 kr

Kursansvarig Håkan Brantås
hakan.brantas@inspecta.com

Heta arbeten

För arbeten som genererar värme så att material kan antändas och orsaka brand ställs krav på kompetens. Med heta arbeten avses enligt försäkringsbolagens krav svetsning, skärning, lödning, torkning och övrig arbeten som kan förorsaka uppvärmning eller gnistbildning. Efter kursen utfärdas ett certifikat Heta Arbeten och ett godkännande av Svenska Brandskyddsföreningen. Certifikatet ger behörighet för att ansvara för, bevaka samt utföra "heta arbeten". Kursen vänder sig till försäkringstagare, fastighets- och lokalansvariga samt entreprenörer som utför heta arbeten eller som anlitas som brandvakt.

Kurserna hålls i Stockholm

7 september, 5 oktober, 2 november och 7 december 2011

1 februari, 7 mars, 2 maj och 13 juni 2012

1.500 kr

Kursansvarig Håkan Brantås
hakan.brantas@inspecta.com



Företagsanpassad utbildning

Innehåll, tid och plats som du vill ha det!
Gäller alla våra kurser.

Mer om kursernas innehåll på

www.inspecta.com/utbildning

Kunskap räddar liv!

Vi erbjuder förutom våra öppna kurser flera brandutbildningar och kurser i krishantering, första hjälpen, HLR mm för alla medarbetare på arbetsplatsen eller anställda på företaget. Kurserna ges företagsanpassat och vi anpassar innehållet efter dina behov. Deltagarna får efter avslutad kurs ett kursintyg som visar att de har genomgått kompetensutbildning.

- **Grundläggande brandskyddsutbildning**

Brandskyddsutbildning med praktik på arbetsplatsen. Kursen vänder sig till alla typer av verksamheter och all personal på företaget. Att ha bra utrustning och organisation mot brand hjälper oftast inte om människorna i organisationen inte vet hur man hanterar släckutrustningen och det inbyggda brandskyddet.

- **Anläggningskötare brandlarm**

En väl underhållen brandlarmanläggning skapar trygghet för alla som befinner sig i byggnaden. Kursen följer SBFs rekommendationer och ger en grundläggande utbildning för den person som är utsedd till anläggningskötare för en brandlarmanläggning.

- **Föreståndare för brandfarlig vara**

Enligt lagen om brandfarliga och explosiva varor (SFS 2010:1011) ska det finnas en eller flera föreståndare utsedda, där hantering av brandfarliga varor förekommer i sådan omfattning och på sådant sätt att tillstånd krävs. Kursen riktar sig till verksamheter som säljer, lagerför eller hanterar brandfarliga varor.

- **Utrymningsledare**

Vid en brand förändras situationen kritiskt på ett par minuter. Genom att utse en eller flera utrymningsledare för ett avgränsat område som ett våningsplan eller en avdelning säkerställer man att en utrymning i en nödsituation sker på ett effektivt och säkert sätt. Kursen ger deltagaren kompetens att agera vid brand, kunskap att förebygga brandrisker och informera övrig personal om säkerhetsföreskrifter.

- **Systematiskt säkerhetsarbete, SSA**

- **Systematiskt brandskyddsarbete, SBA**

- **Krisberedskap**

- **Första hjälpen, L-ABC**

- **Hjärt-lungräddning, HLR**

- **Hjärt-lungräddning med hjärtstartare, D-HLR**

För mer information och offert kontakta

Håkan Brantås, hakan.brantas@inspecta.com

Lennart Heneskär, lennart.heneskar@inspecta.com



Drift av mindre pannanläggningar

Drift- och skötsel av mindre pannanläggningar. Arbetsmiljöverket ställer krav på driftpersonalens kompetens i föreskriften AFS 2002:1 *Användning av trycksatta anordningar*. Kursen ger grundläggande kunskaper om säker drift och riktar sig till pannskötare samt annan driftpersonal för varm- och hetvattenpannor och även mindre ångpannor.

Företagsanpassad kurs kan anordnas i hela landet.
Kontakta Inspecta lokalt eller kursansvarig för offert.
Kursansvarig Mikeel Tilemo
mikeel.tilemo@inspecta.com

Drift och skötsel av hetoljeanläggning

Kursen ger grundläggande kunskaper om hetolja som värmebärare, riskerna med hetolja, systemuppbyggnad, pannans utrustning och dess funktion. I kursen ingår också fortlöpande tillsyn och övervakning samt inblick i regelverk och föreskrifter för hetolja.

Företagsanpassad kurs, begär offert.
Kursansvarig Magnus Aronsson
magnus.aronsson@inspecta.com

Drift av pannanläggningar – Grundkurs

Drift och skötsel av pannanläggningar. Kursen riktar sig till pannskötare och annan driftpersonal för ång-, hetvatten- och varmvattenpannor. Kursen ger både grundläggande kunskaper enligt krav i AFS 2002:1 och tar upp frågor kring förbränning och eldningsekonomi.

17–21 oktober 2011 i Örebro
Februari och april 2012 i Örebro
17.300 kr
Kursansvarig Mikeel Tilemo
mikeel.tilemo@inspecta.com

Drift av pannanläggningar – Fortsättningskurs

Drift och skötsel av pannanläggningar enligt AFS 2002:1. Kursen ger fördjupade kunskaper och omfattar bl a eldning med fastbränsle och anläggning med ångturbin.

15–17 november 2011 i Örebro
Mars 2012 i Örebro
12.900 kr
Kursansvarig Mikeel Tilemo
mikeel.tilemo@inspecta.com



Mer om kursernas innehåll på

www.inspecta.com/utbildning

Säkerhetsventiler

Ger insikt i hur säkerhetsventiler fungerar och vikten av att de installeras på ett riktigt sätt. Vänder sig till den som utför underhållsarbete på, nyinstallerar eller dimensionerar säkerhetsventiler.

16–17 november 2011 i Motala

Våren 2012 i Motala

11.450 kr

Kursansvarig Mats Dahlrot

mats.dahlrot@inspecta.com

I samarbete med Vimab AB, Kenneth Johansson

kenneth.johansson@vimab.se

SIL-klassning – Introduktionskurs

Säkerhetsfunktioner bygger idag allt oftare på elektriska system där SIL (Safety Integrity Level) är en viktig del. Kursen ger en introduktion till SIL enligt standard IEC 61508 med bakgrund, begrepp, riskanalys, systemdesign, SRS, validering och verifiering. Du får svar på dina frågor: Vad är SIL? Vilka krav ställs vid tillämpning av SIL-standard? Hur utförs riskanalys och LOPA? Hur får man fram säkerhetssystemets kravnivå? Hur uppfyller man den?

24 november 2011 i Göteborg

26 april 2012 i Stockholm

5.700 kr

Kursansvarig Mats Dahlrot

mats.dahlrot@inspecta.com

Avsäkring och processdesign

Beräkningar för dimensionering och installation av säkerhetsventiler. Analys av avsäkringsfall för tryckkärl, rörledningar, värmeväxlare, pannor, cisterner m m. Kursen riktar sig främst till konstruktörer, processingenjörer och projektledare inom kraft- och processindustri.

11–12 + 25–26 oktober 2011 i Göteborg

29–30 maj + 12–13 juni 2012 i Göteborg

20.800 kr

Kursansvarig Lotta Sanfridson

lotta.sanfridson@inspecta.com

Sulfatprocessen – Säkert och kontroll

Tillverkning av pappersmassa med träets och kemikalierens väg genom processen omfattar komplexa delar och återvinning i flera steg. God förståelse och kunskap hos alla parter är en förutsättning för effektivt arbete, hög säkerhet och kvalitet inom en anläggning. Kursen ger en bra bas för dig som jobbar med konstruktion, process, underhåll, tillverkning, projekt, inköp eller inspektion.

8 december 2011 i Stockholm

5.900 kr

Kursansvarig Roger Malmström

roger.malmstrom@inspecta.com



Företagsanpassad utbildning

Innehåll, tid och plats som du vill ha det!
Gäller alla våra kurser.

Direktiv, föreskrifter och standarder Tryckkärl, rörledningar och maskiner

CE-märkning, PED och MD

– Inköp, beställning, brukaransvar (dag 1)

EUs produktdirektiv och nationell lagstiftning påverkar konstruktion och tillverkning i projekt för nybyggnad och ombyggnad. Kurs för inköpare, projektledare och projektingenjörer inom tillverknings- och processindustri. Tonvikt på beställarkompetens, tekniska ansvarsfrågor och riskanalys i samband med små och stora projekt, reparationer och investeringar.

18 oktober 2011 i Stockholm

27 mars 2012 i Göteborg

5.950 kr

Kursansvarig Lotta Sanfridson

lotta.sanfridson@inspecta.com

Tryckutrustningsdirektivet, PED

– Krav, riskanalys, tillverkning (dag 2)

Fördjupning i krav kring riskanalys, konstruktion och säkerhet enligt direktiven. Lämpligt med förkunskaper motsvarande kursen dag 1.

19 oktober 2011 i Stockholm

28 mars 2012 i Göteborg

5.950 kr

Kursansvarig Annika Haglund

annika.haglund@inspecta.com

Maskindirektivet, MD

– Krav, riskanalys, tillverkning (dag 2)

Fördjupning i krav kring riskanalys, konstruktion och säkerhet enligt direktiven. Lämpligt med förkunskaper motsvarande kursen dag 1.

19 oktober 2011 i Stockholm

28 mars 2012 i Göteborg

5.950 kr

Kursansvarig Åke Diedrichs

diedrichs.ake@telia.com

Rabatt vid kombinerade MD-PED kurser:

Dag 1 + dag 2 = 10.600 kr

Rörledningar, EN 13480

Standarden EN 13480 uppfyller PEDs grundläggande säkerhetskrav. Kursen innehåller: Materialval, dimensionering, svetsning, OFP, kontroller och dokumentation. En kurs för projektörer, konstruktörer samt verkstads- och montagepersonal

22–23 november 2011 i Göteborg

17–18 april 2012 i Stockholm

11.900 kr

Kursansvarig Carl von Feilitzen

carl.von.feilitzen@inspecta.com

Tryckkärl, EN 13445

Standarden EN 13445 uppfyller PEDs grundläggande säkerhetskrav. Kursen innehåller: Materialval, dimensionering, svetsning, OFP, kontroller och dokumentation. En kurs för projektörer, konstruktörer samt verkstads- och montagepersonal.

4–5 oktober 2011 i Göteborg

8–9 maj 2012 i Stockholm

11.900 kr

Kursansvarig Carl von Feilitzen

carl.von.feilitzen@inspecta.com

Spänningsanalys och utmattningsdimensionering, EN 13445-3

Dimensionering med EN 13445-3 uppfyller PEDs grundläggande säkerhetskrav. Kursen innehåller:

Bilaga C Spänningslinjärisering, omfång, plastikkollaps, shakedown.

Bilaga B Direct Route. Kollapsanalys.

Kap. 18 Detaljerad utmattningsanalys.

24–25 oktober 2011 i Stockholm

22–23 maj 2012 i Göteborg

11.900 kr

Kursansvarig Carl von Feilitzen

carl.von.feilitzen@inspecta.com

Praktisk FEM-analys för tryckkärl

När man utför spänningsanalyser av tryckkärl ställs man inför ett antal valsituationer. Det finns fällor som kan leda till felaktiga slutsatser. Vi visar på för- och nackdelar med olika metoder, ger tips om arbetssätt samt varnar för typiska felkällor.

8–9 november 2011 i Stockholm

29–30 maj 2012 i Göteborg

11.900 kr

Kursansvarig Ulf Andersson-Frejd

ulf.andersson.frejd@inspecta.com

► Direktiv, föreskrifter och standarder

Konstruktion och tillverkning

ASME – Översiktscurs

Introduktion till amerikanska regelverk och standarder för tryckkärl och rörledningar. Här lär du dig uppbyggnaden av ASME från grunden: den legala statusen, säkerhetsfilosofin, uppbyggnad av standarder, samband med bl.a. ANSI, ASTM, API. Vi går igenom krav som ställs på material, tillverkningsprocess, kontroll, provning och dokumentation. Vi belyser också grundläggande skillnader mellan konstruktion enligt ASME och motsvarande EN standard.

14 december 2011 i Stockholm
31 maj 2012 i Göteborg
5.950 kr
Kursansvarig Joakim Majak
joakim.majak@inspecta.com

Eurocode – Översiktscurs **NY**

Eurocode har idag ersatt BSK som standard för design av stålstrukturer. Vi erbjuder en praktisk kurs om Eurocode och de krav som ställs på material, hållfasthet, inspektion och provning. Kursen riktar sig till konstruktörer, projektledare och kvalitetsansvariga m fl.

Våren 2012 i Stockholm
5.900 kr
Kursansvarig Roger Wibert
roger.wibert@inspecta.com

Plast och kompositmaterial – Tillverkning, användning, risker, skador **NY**

Plast och komposit i tryckkärl och rör ger andra fördelar och nackdelar än stål. Kursen omfattar materialteknik, egenskaper, skador och risker. Gällande regler för kontroll i EN 13121 och EN 14692 tas också upp. För dig som är tillverkare eller användare av plastkärl.

29 mars 2012 i Stockholm
5.900 kr
Kursansvarig Pernilla Utterström
Pernilla.utterstrom@inspecta.com

Företagsanpassad utbildning

Innehåll, tid och plats som du vill ha det!
Gäller alla våra kurser.

Mer om kursernas innehåll på
www.inspecta.com/utbildning

ATEX – Användare och tillverkare

För dig som hanterar brandfarlig vara eller damm, eller tillverkar/köper/säljer produkter och utrustning för explosiva miljöer. Vi går igenom de två ATEX-direktiven, produktdirektivet 94/9/EC och användardirektivet 99/92/EC och förklarar begreppen. Efter kursen ska du själv kunna upprätta ett explosionskyddsdocument och vara mer säker på att välja rätt utrustning.

Välj att delta en eller båda dagarna.
Dag 1: Användardirektivet ATEX 99/92/EC
Dag 2: Produktdirektivet ATEX 94/9/EC
En dag 5.900 kr
Två dagar 10.700 kr

23–24 november 2011 i Stockholm
8–9 maj 2012 i Göteborg
Kursansvarig Susanne Roos
susanne.roos@inspecta.com



Tryckprovning med gas, AFS 2006:8

Tryckprovning med gas är riskfyllt, men ibland nödvändigt. 2007 kom nya regler kring detta och krav på ackreditering. Kursen vänder sig till dig som arbetar med tryckprovning med gas. Vi går igenom riskerna och hur dessa kan hanteras, utrustning som krävs och praktiskt genomförande.

20 oktober 2011 i Malmö
5.700 kr
Kursansvarig Stig Eriksson
stig.eriksson@inspecta.com



Direktiv, föreskrifter och standarder Säkerhet i anläggningar

Regler för tryckkärl, AFS 2005:3

Arbetsmiljöverkets föreskrift AFS 2005:3 *Besiktning av trycksatta anordningar* ställer krav på besiktning och annat. Kursen ger grundläggande kunskaper i vilka krav, och möjligheter, som gäller för olika typer av trycksatta anordningar och anläggningar. Kursen vänder sig till arbetsmiljö- och anläggningsansvariga samt även drift- och underhållspersonal, skyddsombud m fl.

8 november 2011 i Göteborg
24 april 2012 i Göteborg
5.700 kr
Kursansvarig Magnus Aronsson
magnus.aronsson@inspecta.com

Ansvar för anläggningsägare, AFS 2002:1

Arbetsmiljöverkets föreskrift AFS 2002:1 *Användning av trycksatta anordningar* ställer krav på dokumenterad riskbedömning samt fortlöpande tillsyn av trycksatta anordningar. Kursen syftar till att lyfta fram risker, ge grundläggande kunskaper i föreskriften samt utförande av riskbedömning och fortlöpande tillsyn. Kursen vänder sig till arbetsmiljö- och anläggningsansvariga samt även drift- och underhållspersonal, skyddsombud m fl.

9 november 2011 i Göteborg
25 april 2012 i Göteborg
5.700 kr
Kursansvarig Magnus Aronsson
magnus.aronsson@inspecta.com

Rabatt vid kombinerad kurs i AFS 2005:3 och AFS 2002:1

2 dagar 9.900 kr

Anläggningskontroll, AFS 2005:2 NY

Vid nybyggnation av anläggningar gäller idag krav på anläggningsdokumentation, riskanalys och kontroll av helheten. Kursen ger dig kunskap om vad som gäller och hur anläggningsägaren kan uppfylla kraven. Med en bra upphandling kan man undvika problem i projekt och investeringar.

26 april 2012 i Göteborg
5.700 kr
Kursansvarig Magnus Aronsson
magnus.aronsson@inspecta.com

Reparation och ändring – Vad gäller?

Att modifiera och reparera rör och kärl i anläggning tillhör vardagen. Förändringar i regelverk har gjort det svårt att veta som gäller. Vi reder ut begreppen och hjälper dig att veta hur du ska göra för att uppfylla kraven kring material, svetsning, provtryckning, ofp, dokumentation, kontroll, intyg m m.

10 november 2011 i Göteborg
22 november 2011 i Örnsköldsvik
29 mars 2012 i Göteborg
5.500 kr
Kursansvarig Christina Persson
christina.persson@inspecta.com

Fitness for Service, API 579 – Grundkurs NY

API 579 är en standard som används för bedömning av skadade tryckkärl. Kursen ger dig grundläggande förståelse för olika skademekanismer och utvärdering av skadade anordningar. Kursen vänder sig till inspektörer, konstruktörer och projektörer.

28–29 februari 2012 i Göteborg
22–23 maj 2012 i Göteborg
10.500 kr
Kursansvarig Johan Lidström
johan.lidstrom@inspecta.com

Fitness for Service, API 579 – Fortsättningskurs NY

En fördjupning i API 579 efter grundkursen. Du lär dig att självständig bedöma skadade tryckbärande anordningar för de vanligaste skademekanismerna med hjälp av enklare utvärderingsmetoder. Du får även insikt i möjligheterna med avancerade beräkningsmetoder. Kursen riktar sig främst till inspektionspersonal.

12–13 juni 2012 i Göteborg
10.500 kr
Kursansvarig Johan Lidström
johan.lidstrom@inspecta.com

Företagsanpassad utbildning

Innehåll, tid och plats som du vill ha det!
Gäller alla våra kurser.

► Riskhantering

Arbetsmiljö, projekt och processer

Arbetsmiljö – Säkerhet och riskhantering NY

Inom HMS är riskhantering viktigt. Hur gör man en bra riskanalys och riskbedömning? Vilken kompetens och dokumentation krävs? Hur kan jag få nytta av arbete med riskhantering i verksamheten? Kursen ger dig kunskap, metoder, och verktyg för genomförande av riskanalyser, systematiskt arbetsmiljöarbete och effektivt riskhante-ringsarbete. För dig som ansvarar för och jobbar med HMS-frågor inom industrin.

7 december 2011 i Stockholm
5.900 kr
Kursansvarig Susanne Roos,
susanne.roos@inspecta.com

Riskanalys – Hur gör man i praktiken?

Organisationers växande behov att åstadkomma resultat ökar betydelsen av att uppgifter utförs på ett säkert och effektivt vis. Riskanalyser bidrar till detta och hjälper till att identifiera och begränsa skadeverkningar på människor, miljö och egendom. I den här kursen ges en inblick i riskhanterings huvudsakliga principer och nytta. Vi går igenom olika riskanalysmetoder och bakomliggande teorier varvas med praktisk erfarenhet.

22 november 2011 i Stockholm
10 maj 2012 i Göteborg
6.400 kr
Kursansvarig Lisa Larsson
lisa.larsson@inspecta.com

Projektriskhantering, PRM

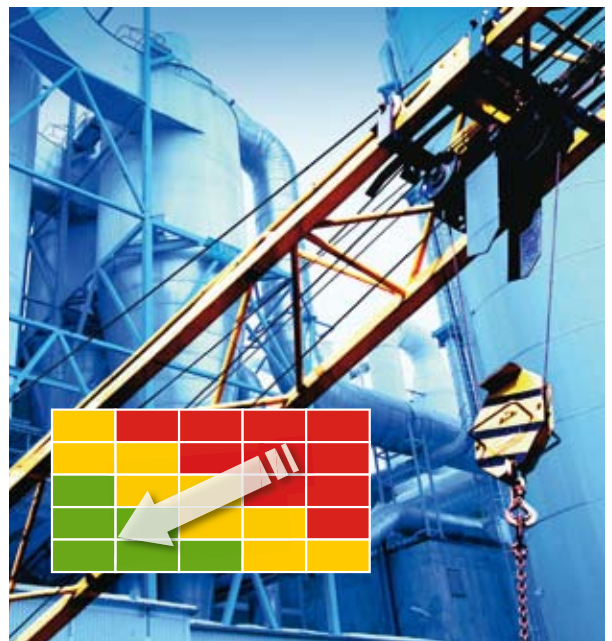
Dagens projekt styrs ofta av hårt hållna tids- och kostnadsramar. Samtidigt måste de uppfylla sina funktioner och leverera god kvalitet. Hur ska allt detta gå ihop och hur lyckas du som projektansvarig? Med hjälp av projektriskhantering kan onödiga förseningar och kostnader undvikas. Inspectas kurs baseras på en femstegmetodik som ökar chanserna att nå mål i form av budget, tidplan och prestanda.

15 november 2011 i Stockholm
24 maj 2012 i Stockholm
6.400 kr
Kursansvarig Lisa Larsson
lisa.larsson@inspecta.com

Riskbaserad inspektion, RBI för industriella anläggningar

Genom att använda mer systematiska analyser kan återkommande inspektioner i trycksatta system bli effektivare och säkerhet, tillförlitlighet och ekonomi förbättras. Kursen visar hur inspektionsprogram kan tas fram genom detaljerad analys av skademekanismer och laster, skadetillväxt, inspektionseffektivitet, konsekvensanalyser, utvärdering av risknivåer samt kostnads-/nyttoanalyser.

31 maj 2012 i Göteborg
6.400 kr
Kursansvarig Annika Glas
annika.glas@inspecta.com



Mer om kursernas innehåll på

www.inspecta.com/utbildning

Kvalitetsstyrning av svetsade produkter

Kursen ger information om det senaste inom svetsområdet beträffande krav i föreskrifter och standarder. Vi behandlar främst frågor om kvalitetsstyrning EN ISO 3834, procedurkvalificering EN ISO 15614-1 och svetsarprovning EN 287-1.

19–20 oktober 2011 i Göteborg
22–23 maj 2012 i Stockholm
10.900 kr
Kursansvarig Sofia Eliasson
sofia.eliasson@inspecta.com

ISO 9001 för svetsande företag

Kursen ger kunskaper om hur du arbetar med processer, genomför ständiga förbättringar och utnyttjar certifieringen på bästa sätt. Vi vänder oss till kvalitetschefer/samordnare och till dig som ska införa eller certifiera ett ledningssystem. Kursen ges endast företagsanpassad.

Kursansvarig Sofia Eliasson
sofia.eliasson@inspecta.com

Förbättra ert ledningssystem och er verksamhet

Inspecta har arbetat länge tillsammans med er inom industrin och känner till många av de utmaningar som ni ställs inför. Några av utmaningarna hänger samman med ert ledningssystem och vi skraddarsyr gärna en utbildning som passar ditt företag. Välj ur ”menyn” på vår hemsida eller ta upp just era största utmaningar. Kontakta oss för diskussion om innehåll och kursupplägg.

Kursansvarig Jimmy Nilsson
jimmy.nilsson@inspecta.com



Svetsade tryckkärl och rör – Lagar, regler och lönsamhet

Vilka lagar, krav och standarder påverkar konstruktion och svetsning av tryckkärl och rör? Kursen utgår från en fallstudie genom upphandling, tillverkning, kontroll, drift och lönsamhet. För dig som är projektledare, konstruktör, svetsansvarig eller med kvalitetsansvar.

25 oktober 2011 i Stockholm
10 maj 2012 i Göteborg
Pris 5.700 kr

Kursansvarig Christina Persson,
christina.persson@inspecta.com
I samarbete med Svetskommissionen
Hannes Raudsepp, hannes.raudsepp@svets.se



Svetsning av järnvägsfordon och komponenter, SS-EN 15085

Har du och din verksamhet fått krav på certifiering mot EN 15085? Vi hjälper dig att reda ut standardens krav utöver ISO 3834 och går igenom certifieringsprocessen, samt våra erfarenheter av denna. Kursen omfattar också definitioner, certifieringsnivå, spännings- och säkerhetskategori, inspektionsklass m m. Kursen ges endast företagsanpassad.

Kursansvarig Sofia Eliasson
sofia.eliasson@inspecta.com

Materiallära för svetsare

Kurs i materiallärans grunder och de vanligaste svetsfelen. Med förståelse och kunskap hos svetsande personal förebyggs fel och skador vid tillverkning.

10 november 2011 i Stockholm
24 maj 2012 i Göteborg
5.700 kr

Kursansvarig Birger Eriksson
birger.eriksson@inspecta.com

Företagsanpassad utbildning

Innehåll, tid och plats som du vill ha det!
Gäller alla våra kurser.

EN 1090

– Stål- och aluminiumkonstruktioner – Inför certifiering och CE-märkning **NY**

Kursen ger kunskap om standardens olika delar. Vi visar på kraven och innebörden för tillverkare av bärande stål- och aluminiumkonstruktioner samt kopplingen till ISO 9001 och ISO 3834. Kursen EN 1090-2,-3 fokuserar på de tekniska kraven på stål- respektive aluminiumkonstruktioner. Kursen EN 1090-1 vänder sig till dem som skall ansvara för konstruktions- och produktionsstyrning (FPC). Efter avslutad kurs har deltagaren grundkunskap i respektive del av EN 1090.

EN 1090-2,-3

2 november 2011 i Stockholm
15 november 2011 i Göteborg
5.700 kr
Kursansvarig Ulf Gardemyr
ulf.gardemyr@inspecta.com

EN 1090-1

3 november 2011 i Stockholm
16 november 2011 i Göteborg
5.700 kr
Kursansvarig Dan Bengtsson
dan.bengtsson@inspecta.com



OFP – Vad är det?

OFP används för att verifiera en anordnings säkerhet eller en svets kvalitet. För den som arbetar med inköp, drift, säkerhet, konstruktion och beräkning är det viktigt att kunna välja rätt OFP-metod och metodik. Kursen behandlar även fortlöpande provning för att förhindra haverier och driftstörningar.

18 oktober 2011 i Göteborg
8 maj 2012 i Göteborg
5.700 kr
Kursansvarig Jonas Hagström
jonas.hagstrom@inspecta.com

VT – Regler och krav för visuell kontroll

Kursen ger dig förståelse för vilka regler som finns kring VT och hur dessa hänger ihop med produktstandarder (t ex 13445/13480). Hur kan VT ge dig kostnadseffektiva projekt och rätt kvalitet på produkter? Här får du svaret.

19 oktober 2011 i Göteborg
9 maj 2012 i Göteborg
5.700 kr
Kursansvarig Gunnar Larsson
gunnar.larsson@inspecta.com

LT – Läcksökning

Läckage kan kosta stora pengar och ge miljö- och säkerhetsproblem. Kursen ger en inblick i olika metoder, enkla och avancerade, för läcksökning. Vi tar även upp bl a kravspecifikationer, metodval för optimal provning och gällande europainormer.

20 oktober 2011 i Göteborg
5.700 kr
Kursansvarig Torbjörn Jonsson
torbjorn.jonsson@inspecta.com

Rabatt vid kombinerad kurs i OFP, VT och LT

3 dagar 13.500 kr

Mer om kursernas innehåll på

www.inspecta.com/utbildning

Korrosion inom kraftvärmeindustrin

Korrosionsskador kostar årligen mångmiljonbelopp för industrin. På kursen får du lära dig grunderna i korrosionslära, att känna igen olika typer av korrosion och hur man väljer rätt material eller på annat sätt begränsar korrosionsskador. Korrosionslära samt praktikfall från kraftvärmeindustrin.

16–17 november 2011 i Stockholm
24–25 april 2012 i Stockholm
11.600 kr
Kursansvarig Jan Wåle
jan.wale@inspecta.com

Korrosion inom skogsindustrin

Korrosionsskador kostar årligen mångmiljonbelopp för industrin. På kursen får du lära dig grunderna i korrosionslära, att känna igen olika typer av korrosion och hur man väljer rätt material eller på annat sätt begränsar korrosionsskador. Korrosionslära samt praktikfall från pappersmassaindustrin.

16–17 november 2011 i Stockholm
24–25 april 2012 i Stockholm
11.600 kr
Kursansvarig Pernilla Utterström
pernilla.utterstrom@inspecta.com

Skadeutredningar – Materiallära och praktiska skadefall

Syftet med kursen är att ge grundläggande kunskaper om materiallära och skador. En orientering ges över typiska skador inom olika industrier. Praktikfall samt tillvägagångssätt för skadeutredningar behandlas.

8–9 november 2011 i Stockholm
22–23 maj 2012 i Stockholm
11.600 kr
Kursansvarig Annika Glas
annika.glas@inspecta.com

Mer om kursernas innehåll på

www.inspecta.com/utbildning

Brottmekanik – Intervall för inspektion

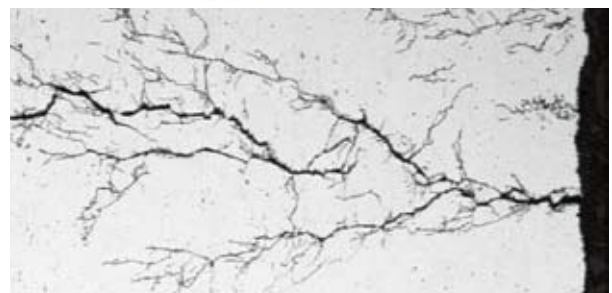
Brottmekanik är mycket användbart för att analysera sprickor och spricktillväxt. Vi lär dig utföra analyser för att bestämma provningsintervall samt utvärdera upptäckta defekter genom kunskaper inom brottmekanik, plastisk kollaps, spricktillväxt, materialteknik och oförstörande provning.

11–13 juni 2012 i Stockholm
20.500 kr
Kursansvarig Lars Alverlind
lars.alverlind@inspecta.com

Konditions- och livslängdsanalys av kraftvärmeanläggningar

I kursen presenteras systematik och metoder som används för att kunna bedöma kondition och återstående livslängd av en anläggnings olika mekaniska system och komponenter.

23–25 november 2011 i Stockholm
17.500 kr
Kursansvarig Jan Storesund
jan.storesund@inspecta.com



Kurs / Kurstyp

	September	Oktober	November	December	Januari	Februari	Mars	April	Maj	Juni	Företagsanpassad	
Lyftanordningar och lyftredskap												
Säkra lyft och lasthantering – Bas/Standard/Special												•
Lagerinredning – Säkerhet och krav		27										•
Förarkurs mobila arbetsplattformar (skylift)												•
Riskbedömning och Fortlöpande tillsyn – Lyft												•
Riskbaserat underhåll av kranar				6								
Fastigheter												
Hissar – Regler och krav		27							10			
EI – Säkerhet och ansvar							27					
Brandskyddsansvarig	21							19				•
Heta arbeten	7	5	2	7		1	7		2	13		•
Kunskap räddar liv!												•
Pannor												
Drift av mindre pannanläggningar												•
Drift och skötsel av hetoljeanläggning												•
Drift av pannanläggningar – Grundkurs		17–21										
Drift av pannanläggningar – Fortsättningskurs			15–17									
Säkerhetsutrustning och processsäkerhet												
Säkerhetsventiler			16–17									
SIL-klassning – Introduktionskurs			24					26				
Avsäkring och processdesign		11–12+ 25–26								29–30+ 12–13		•
Sulfatprocessen – Säkert och kontroll				8								
Direktiv, föreskrifter och standarder												
CE-märkning, PED och MD – Inköp, beställning, brukaransvar		18					27					•
Tryckutrustningsdirektivet, PED – Krav, riskanalys, tillverkning		19					28					•
Maskindirektivet, MD – Krav, riskanalys, tillverkning		19					28					•
Rörledningar, EN 13480			22–23					17–18				•
Tryckkärl, EN 13445		4–5							8–9			•
Spänningsanalys och utmattningsdimensionering, EN 13445-3		24–25							22–23			•
Praktisk FEM-analys för tryckkärl			8–9						29–30			•
ASME – Översiktscurs				14					31			•
Eurocode – Översiktscurs												
Plast och kompositmaterial							29					
– Tillverkning, användning, risker, skador												
ATEX – Användare och tillverkare			23–24						8–9			•
Tryckprovning med gas, AFS 2006:8		20										•
Direktiv, föreskrifter och standarder												
Regler för tryckkärl, AFS 2005:3			8					24				•
Ansvar för anläggningsägare, AFS 2002:1			9					25				•
Anläggningskontroll, AFS 2005:2								26				•
Reparation och ändring – Vad gäller?			10	22								•
Fitness for Service, API 579 – Grundkurs						28–29		29		22–23		
Fitness for Service, API 579 – Fortsättningskurs										12–13		
Riskhantering												
Arbetsmiljö – Säkerhet och riskhantering				7								•
Riskanalys – Hur gör man i praktiken?			22						10			•
Projektriskhantering, PRM			15						24			•
RBI för industriella anläggningar									31			
Svetsning, material och inspektion												
Kvalitetsstyrning av svetsade produkter		19–20							22–23			•
ISO 9001 för svetsande företag												•
Förbättra ert ledningssystem och er verksamhet												•
Svetsade tryckkärl och rör – Lagar, regler och lönsamhet		25							10			•
Svetsning av järnvägsfordon och komponenter, SS-EN 15085												•
Materiallära för svetsare			10						24			•
Inspektion och kontroll												
EN 1090 – Stål- och aluminiumkonstruktioner				2	15							•
– Inför certifiering och CE-märkning				3	16							•
EN 1090-1												•
OFF – Vad är det?		18							8			•
VT – Regler och krav för visuell kontroll		19							9			•
LT – Läcksökning		20										•
Skador och skademekanismer												
Korrosion inom industrin – Skogs- och kraftvärmeindustri			16–17					24–25				•
Skadeutredningar – Materiallära och praktiska skadefall			8–9						22–23			•
Brottmekanik – Intervall för inspektion										11–13		
Konditions- och livslängdsanalys av kraftvärmeanläggningar			23–25									

BSverige
Porto
betaltAvsändare:
Inspecta
Box 30100
104 25 Stockholm

Anmäl dig på vår hemsida www.inspecta.com/utbildning

TRUST & QUALITY www.inspecta.com

Genom att bibehålla en stark lokal närvaro och att tillfullo förstå våra kunders behov, erbjuder vi besiktning, provning, certifiering, teknisk konsultation och utbildning till industri, infrastruktur, fastigheter och institutioner. Vi skapar säkerhet, tillit och hållbar utveckling i norra Europa.

 **Inspecta**
Box 30100
104 25 Stockholm
Tel: 08 5011 3000
Fax: 08 5011 3001

Besöksadress
Lindhagensterrassen 1
112 18 Stockholm
www.inspecta.com

Group headquarters
Inspecta Group Oy,
Helsingfors, Finland

Inspecta